

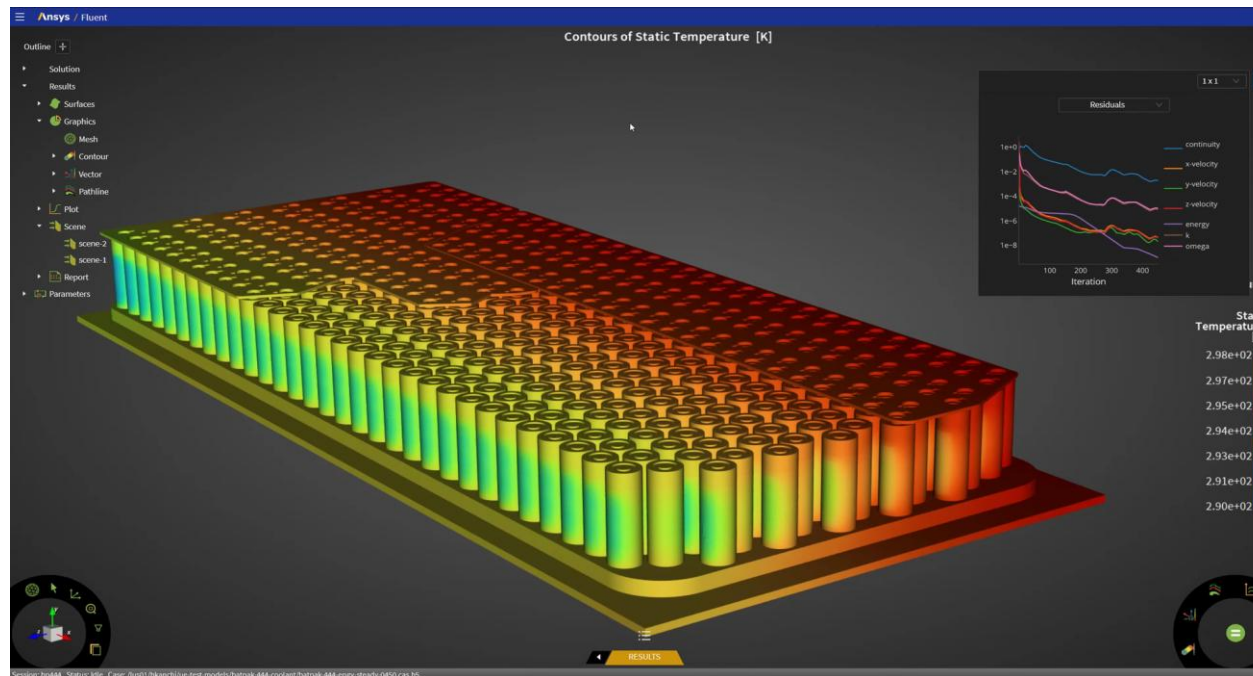


**Nový přístup v práci se CFD –  
Web UI ve Fluentu**

**SVS FEM**

# Co je Ansys Fluent Web Interface?

- Uživatelské webové rozhraní Ansys Fluent umožňuje **spustit** novou úlohu **Fluent** nebo se připojit k libovolné běžící úloze Fluent (interaktivní či dávkové) **odkudkoliv** (pracovní stanice, cluster, cloud). Zároveň **poskytuje možnost řízení** (monitorování, pozastavení, úpravy a restartu) prostřednictvím **webového prohlížeče** na libovolném zařízení (desktop, notebook, smartphone).



# Proč používat Ansys Fluent Web Interface?

## USABILITY

- ❑ Získejte přístup k aktualizovanému a modernizovanému rozhraní navrženému tak, aby bylo **jednoduché a intuitivní** pro všechny uživatele CFD – od pokročilých až po začátečníky.
- ❑ Vizuálně atraktivní tmavý režim, vylepšená grafika a **přehledné stromové struktury** poskytují sofistikovaný vzhled a **uživatelský komfort**, který posouvá práci s CFD softwarem Ansys na vyšší úroveň.

## REAL-TIME MONITORING

- ❑ Sledujte výsledky simulace v reálném čase **během výpočtu**, abyste ověřili, že výsledky odpovídají očekáváním, a mohli identifikovat potenciální chyby ještě před dokončením úlohy.
- ❑ Kdykoliv můžete simulaci zastavit, pozastavit a/nebo znovu spustit a provádět změny za běhu.

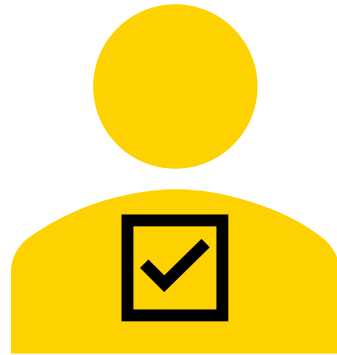
## COLLABORATION

- ❑ Sdílejte svůj jedinečný URL odkaz s kolegy a pracujte na stejné simulaci současně odkudkoli na světě.
- ❑ Zvyšte komunikaci a spolupráci mezi uživateli a zainteresovanými stranami.

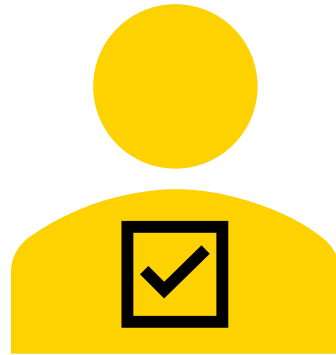
## NO SOFTWARE INSTALL

- ❑ Nemusíte mít Fluent nainstalovaný na svém lokálním počítači.
- ❑ Šetří firmám čas i IT kapacity, protože není nutné instalovat software Fluent na velké množství jednotlivých počítačů.

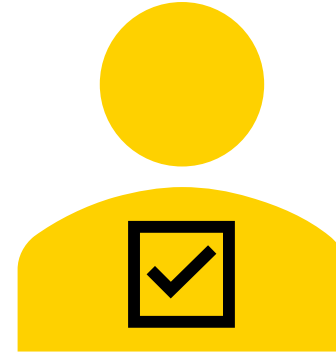
# Kdo používá Fluent Web Interface?



BEGINNER



INTERMEDIATE



ADVANCED

Webové rozhraní Ansys Fluent je nezávislé na konkrétním odvětví a je určeno pro všechny uživatele Fluentu – od začátečníků přes pokročilé až po experty. Je k dispozici od verze 2024 R1 a je přístupné pro **jakýkoli typ licence Ansys CFD bez dalších nákladů**.

# Jaké jsou možnosti (funkcionality)?

V nejnovější verzi (2026 R1) jsou k dispozici následující funkce:

- **Meshing (tvorba sítě):** Workflow *Fluent Watertight Meshing (WTM)* je nyní dostupný v beta verzi a umožňuje předzpracování modelů s vodotěsnou (uzavřenou) geometrií
- **Řešení (solving):** Podporovaná fyzika zahrnuje:
  - model eddy dissipation ( $\beta$ ),
  - částečně předmíchané spalování s FGM ( $\beta$ ),
  - vícefázovou metodu VOF (*Volume of Fluids*, bez přenosu hmoty a reakcí) ( $\beta$ ),
  - diskrétní fázový model a post-processing částic ( $\beta$ ),
  - adjoint řešič,
  - tvarovou optimalizaci,
  - parametrizaci a průzkum návrhu (parametrické morfování sítě) ( $\beta$ ).
- **Post-processing:** Animace trajektorií částic a proudnic (pathlines), interaktivní definice rovin, periodické instancování, přehrávání animací během probíhajícího výpočtu.
- **Dostupnost a sdílení:** Vytváření sdílitelných odkazů na projekt s omezeným nastavením oprávnění.



**Ukázka**

**Sledujte SVS FEM ve  
světě sociálních sítí**





**Díky za pozornost  
a zůstaňme ve spojení**

 Jiří Vondál